

CITROËN C1 





Az ön stílusa



A kompakt, fiatalos, ugyanakkor elegáns megjelenésű autó legapróbb részletei is – mint például a kétszínű és belülről kézzel állítható visszapillantó tükrök – határozott egyéniséget tükröznek.



Az orr-rész gömbölyded egységet alkot a védelmet biztosító, széles lökhárítóval és a magasan elhelyezett domború fényszórókkal.



Az üvegezett csomagterajtónak és a háromszög alakú kristályfényű hátsó lámpáknak köszönhetően a gépkocsi hátsó része szinte teljes egészében átlátszó.



Az audiorendszer kezelőpanelje tökéletesen követi a középkonzol gömbölyded vonalát, illeszkedve a Citroën C1 stílusához.



Hasonlóan gömbölyűek a szellőzőnyílások és az áttetsző anyagból készült fűtéspanel, amely a lámpák bekapcsolásakor a műszer-csoporttal és az audiorendszerrel harmonizáló narancssárga fénnel világít.



Az ajtóbetétek felső részén a karosszéria színével egyező díszítés derűs hangulatúvá teszi az utasteret.



Utazásra csábít



Az opcióként kínált elektromos szervokormány, a 4,75 m fordulási kör sugár és a 3,43 méteres karosszéria-hossz optimális kormányozhatóságot biztosít.



A Citroën C1 egyes változatainál a legfontosabb adatokat jelző műszercsoportot különálló fordulatszámoló egészíti ki.



Könnyű vezetni



A Citroën C1 dízel változatához kínált kézi sebességváltó és a benzines változathoz rendelhető Sensodrive automatizált sebességváltó kényelmes vezetést biztosít a városi közlekedésben (országától függően rendelhető).



Az audiorendszer kezelőpaneljén MP3 lejátszóhoz kialakított csatlakozó található.



A klímaberendezés domború kezelőpanelje, amely tökéletesen követi a műszerfal vonalvezetését, jól leolvasható, fiatalos és vidám.

Kényelmes térkialakítás

Az audiorendszer kezelőpanelja felett és alatt kialakított két rakodóhely praktikus és könnyen hozzáférhető.



A Citroën C1 a műszerfalon, a középkonzolon és az ajtókon összesen 12 rakodóhelyet kínál.

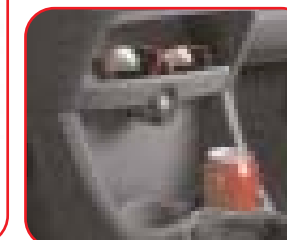


Az ötajtós változatnál az elektromos első ablakemelők opcióként rendelhetők, a hátsó oldalablakok pedig kifelé billenthetők.



A Citroën C1 kalaptartó alatti 139 literes csomagtere lehajtott üléspaddal az ötajtós változatnál 751 literesre, a háromajtós változatnál pedig 712 literesre növelhető.

A nagyméretű hátsó üvegablak, amely a csomagterajtó is egyben, optimális hozzáférést biztosít a csomagterhez.

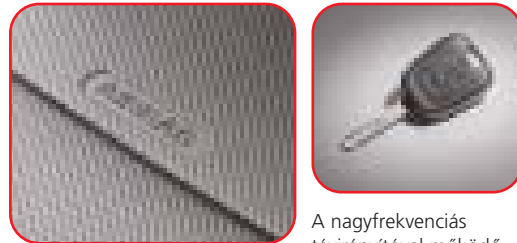


A középkonzoló alsó részén két dobozos üdítőtartó és egy 12 voltos csatlakozó található.

Határtalan biztonság



A szériafelszereltség részét képező ABS, amelyhez elektronikus fékerő-elosztó kapcsolódik, minden körülmények között optimális fékezést biztosít.



Széria a frontális légszék (minden változat), az oldallégszék (SX), illetve opció a függőnylégszék (SX).

A nagyfrekvenciás távirányítóval működő központi zár a Citroën C1 SX valamennyi változatánál szériatartozék.

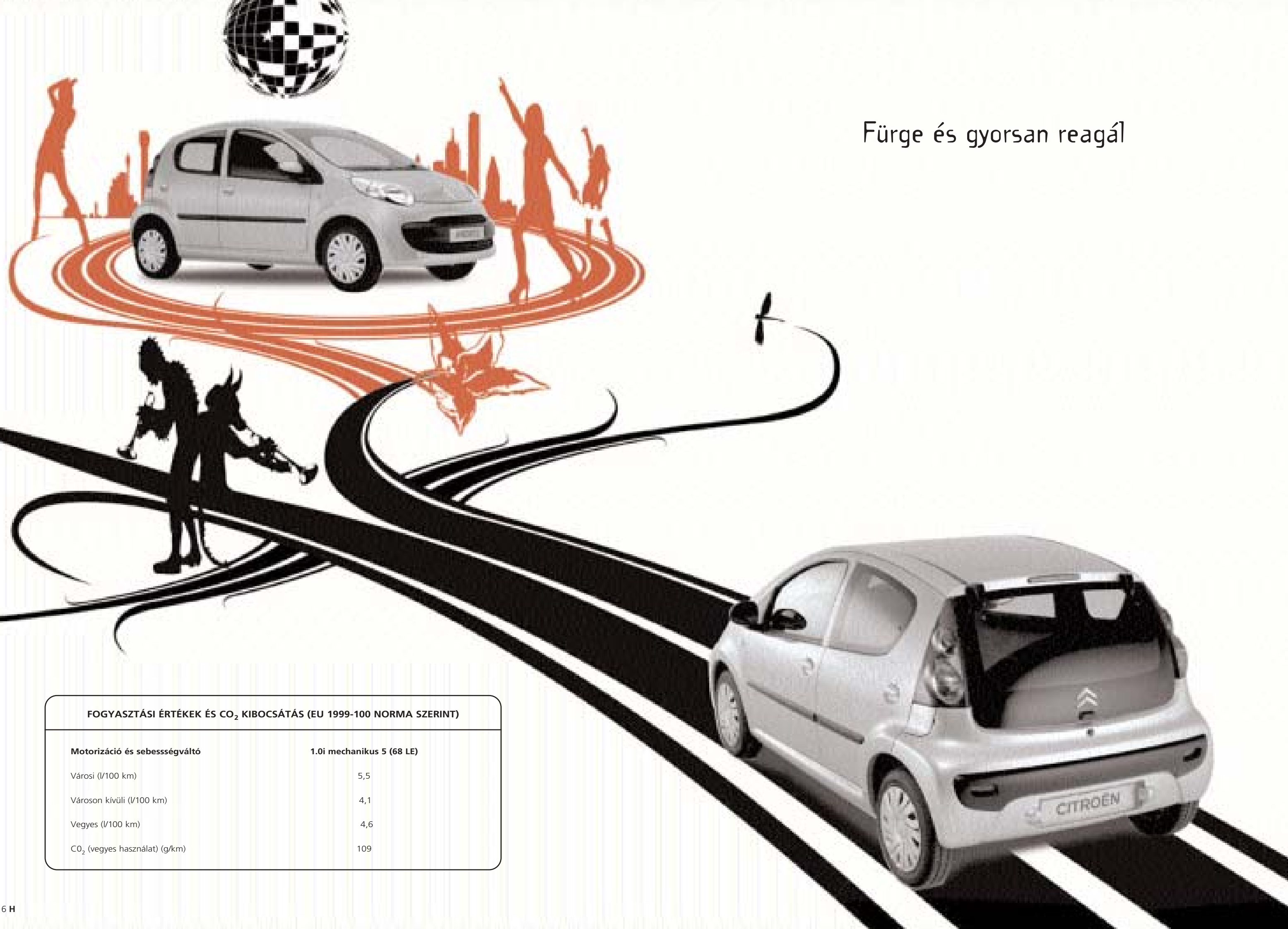


Harmadik rögzítési ponttal (2006-os előírás) látták el az osztott háttámlájú (50/50) hátsó üléspadhoz rendelhető két Isofix gyerekülés-rögzítőt.



A széles hátsó ablak, amely az összes változatnál szériatartozékként ablaktörlővel szerelt, nagyobb látóteret biztosít.

Fürge és gyorsan reagál



FOGYASZTÁSI ÉRTÉKEK ÉS CO₂ KIBOCSÁTÁS (EU 1999-100 NORMA SZERINT)

Motorizáció és sebességváltó

1.0i mechanikus 5 (68 LE)

Városi (l/100 km)

5,5

Városon kívüli (l/100 km)

4,1

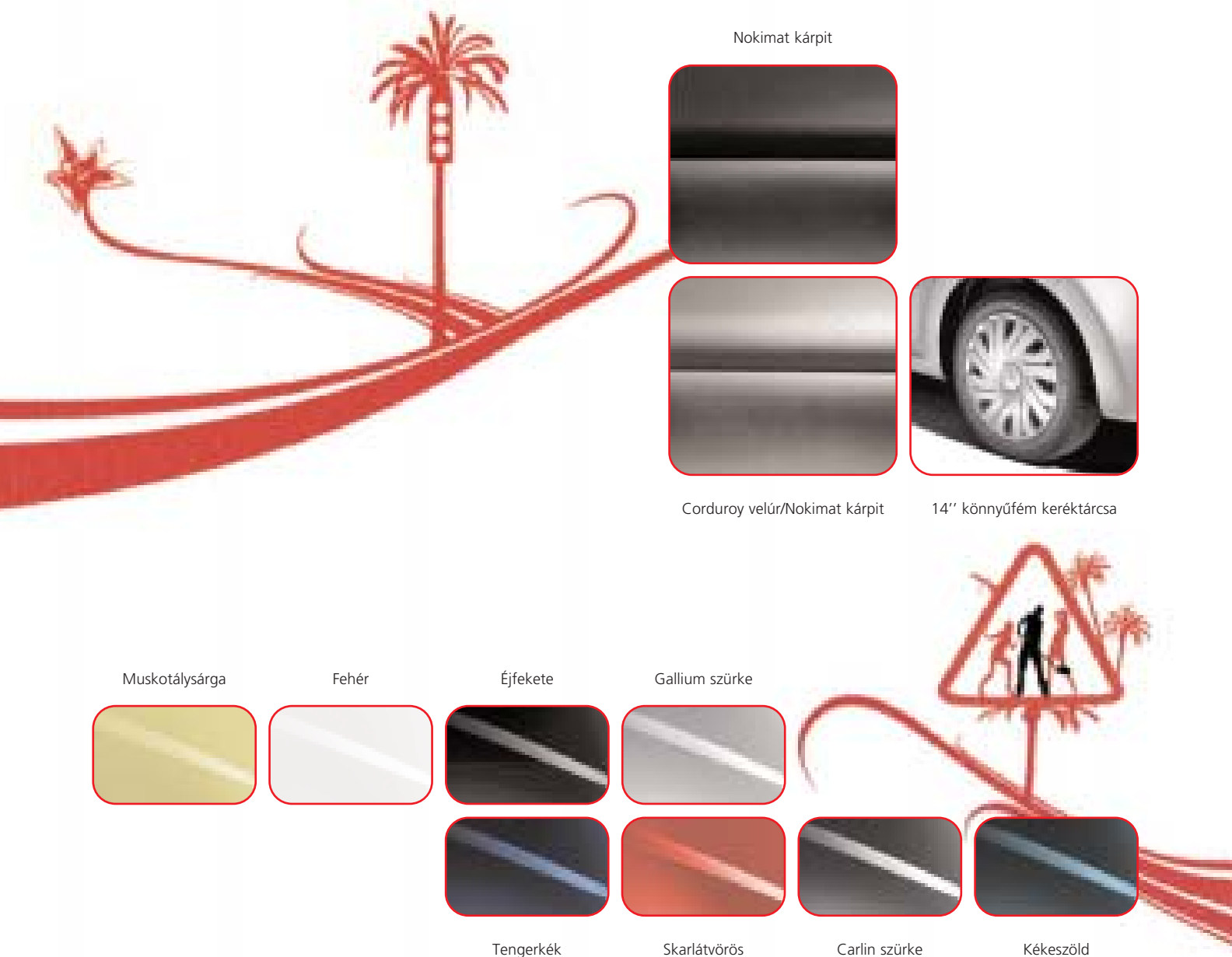
Vegyes (l/100 km)

4,6

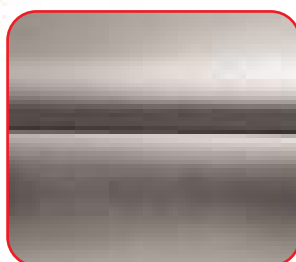
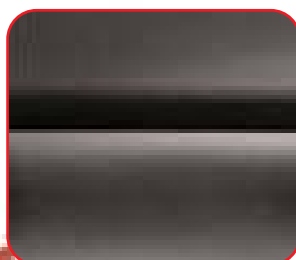
CO₂ (vegyes használat) (g/km)

109

Gazdag színpaletta



Nokimat kárpit

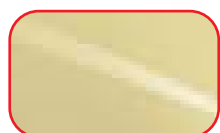


Corduroy velúr/Nokimat kárpit

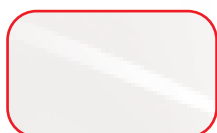


14" könnyűfém keréktárcsa

Muskotályárga



Fehér



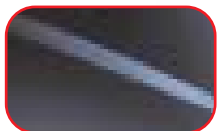
Éjfekete



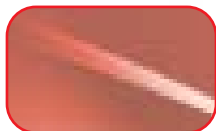
Gallium szürke



Tengerkék



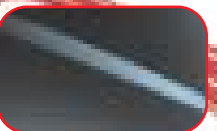
Skarlátvörös



Carlin szürke



Kékeszöld



Kiegészítő csomagok

Audio csomag: Kalaptartó két beépített hangfallal + CD-tároló



Sport csomag: Ködfényszóró + alumínium pedálok + alumínium sebességváltó gomb



Stílus csomag: Alumínium sebességváltó gomb + alumínium díszítő elemek



Első- és hátsó tolatóradar

Szervizszolgáltatások

AMI JÁR ÖNNEK

Kétéves Citroën garancia

A gépkocsi javítása vagy az alkatrészek cseréje. Assistance-szolgáltatás a hét minden napján, a nap 24 órájában.

Átrozdásodás elleni garancia

12 év személyautóra
5 év haszongépjárműre

Fényezésgarancia

3 év személyautóra
2 év haszongépjárműre



KIKNEK SZÓLNAK A GARANCIASZERZŐDÉSEK SZOLGÁLTATÁSAI?

A kiterjesztett garanciaszerződés megvásárolható a kétéves Citroën garancia lejártá elött.

MIT FONTOS MÉG TUDNI A GARANCIASZERZŐDÉSÉRŐL?

Amint Ön aláírta a Garanciaszerződést, a Citroën teljes körű Assistance-szolgáltatására jogosult, melyet a hét minden napján és a nap 24 órájában bármikor igénybe vehet.

ÖN NEM MARADHAT CITROËN NÉLKÜL!

Garanciális javítás idejére ingyenes csereautót biztosítunk Önnek!*

Hatékonyág. A Garanciaszerződés szavatolja Önnek a jótállás körébe tartozó meghibásodott alkatrészek cseréjét, a kétéves gyártói garancián felül további egy vagy két évig, választhatóan maximum 75 000 vagy 100 000 kilométerig. Autóját meghibásodás esetén megjavítjuk vagy elvontatjuk a legközelebbi Citroën szervízbe.

Takarékosság. A Garanciaszerződés által fedezett beavatkozások költségét a szerződés feltételei szerint a Citroën vállalja magára.

Rugalmasság. Minden Citroën márkakereskedő biztosítja a Garanciaszerződés szolgáltatásait.

Határok nélkül. A Garanciaszerződés 32 európai országban érvényes: Magyarországon és az Európai Unió tagállamaiban, továbbá Svájcban, Norvégiában, Monacóban, Andorrában, San Marinóban, Liechtensteinben és Horvátországban.

Előrelátás. Ha érvényes Garanciaszerződéssel rendelkező gépkocsiját eladja, egyszerű kérelmezéssel átruházhatja a szerződés kínálta valamennyi szolgáltatást a vevőre. Ily módon Ön magasabb áron tudja majd eladni gépkocsiját.

*A feltételekről érdeklődjék a márkakereskedésekben

Jelen dokumentum kizárólag az Európai Unióban forgalomba kerülő gépjárművekre vonatkozik. A modellekről közölt információk és műszaki adatok a jelen dokumentum készítésekor érvényes, tájékoztató jellegű adatok; semmiképp sem tekinthetők szerződéses feltételeknek. A Citroën fenntartja a jogot a katalógusban szereplő modellek adatainak előzetes értesítés nélküli módosítására anélkül, hogy köteles lenne frissíteni a katalógust. A katalógusban bemutatott karosszériaszínek csak tájékoztató jellegűek, mivel a nyomdatechnika nem teszi lehetővé a színek pontos reprodukálását. Amennyiben a gondos szerkesztés ellenére valamilyen hibát vél felfedezni a katalógusban, kérjük, jelezze a Citroën Hungária felé.

Minden további információért hívja márkakereskedőjét, forduljon a Citroën Hungária Kft. ügyfélszolgálatához (levelezési cím: Citroën Hungária Kft, 1701 Budapest, Pf. 4., telefon: (06-1) 348-4848, fax: (06-1) 348-4849, E-mail: citroeninfo@citroen.hu), vagy nézze meg a www.citroen.hu honlapot. A Citroën által nyújtott szolgáltatásokkal kapcsolatosan érdeklődjön egy Citroën márkakereskedésben. Citroën Assistance: (06-80) 200-880. Az AUTOMOBILES CITROËN igazolja, hogy a használaton kívüli gépjárművekre vonatkozó 2000/53/EK számú, 2000. szeptember 18-ai európai közösségi irányelv rendelkezéseit alkalmazva eleget tett az irányelvben megfogalmazott célkitűzéseknek, és az általa forgalmazott termékek gyártásához felhasznál újrahaznosított anyagokat. Az Európai Unióban forgalomba kerülő Citroën gépjárművek felszereltsége országonként eltérő lehet. A Citroën típuskínálatába tartozó modellek felszereltségének részletes leírását illetően nézze meg a „Felszereltségek és műszaki jellemzők” című kiadványt, vagy keresse fel márkakereskedőjét!

A CITROËN a TOTAL-t választotta.

Création: EURO RSCG Conran Design Group
Edition: ALTAVIA PRODITY
2005. május, C1/kat/01



CITROËN

A stílus útján

