

ÚJ CITROËN *Berlingo*



**CITROËN**   
EL SEM TUDJA KÉPZELNI, MI MINDENT TEHET ÖNÉRT A CITROËN



CITROËN HUNGÁRIA Kft.

1194 Budapest, André Citroën u. 1-5. – Tel.: (06-1) 348-48-48 – www.citroen.hu  
CITROËN ALKATRÉSZ ÉS SZOLGÁLTATÁSOK IGAZGATÓSÁG

A katalógusban található termékek a készlet erejéig állnak rendelkezésre. A beszállítók fenntartják a forgalmazás esetleges leállításának, illetve bizonyos műszaki módosítások végrehajtásának jogát. A katalógusban látható fényképek illusztrációk. – Design: Hausmann Communication – Nyomda: Vizafeltöltők

ÚJ CITROËN *Berlingo*



„Testre szabott”  
tartozékok

**CITROËN**   
EL SEM TUDJA KÉPZELNI, MI MINDENT TEHET ÖNÉRT A CITROËN

2008 május  
**L'essentiel**

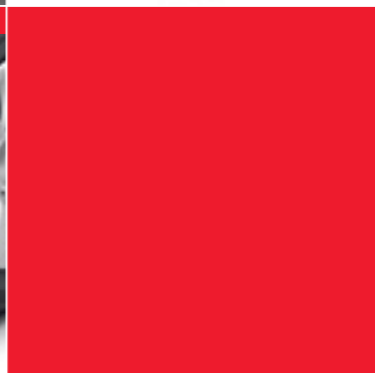
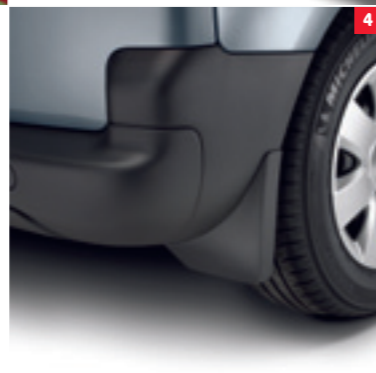
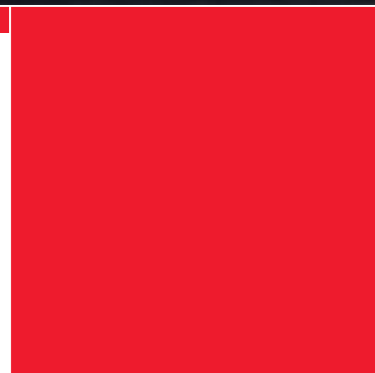
Tartozékok

CITROËN

**L'essentiel**

**M** Mi sem egyszerűbb, mint Citroën haszongépjárműjének egyedi külsőt kölcsönözni, amely híven tükrözi az Ön ízlését és egyéniségét! Az eredeti Citroën tartozékok révén kiélheti kreativitását, és autóját mind a design, mind pedig az esztétikai megjelenés szempontjából saját képére formálhatja. Nem fog tudni ellenállni tartozékaink egyéni stílusának! Megbízhatóságuk és minőségük nélkülözhetetlenné teszi őket.

ÚJ CITROËN *Berlingo*



**Gumiszőnyeg<sup>(1)(2)</sup>**  
(A képen nem szerepel.)  
2 db-os első készlet  
• cksz.: 9464.AN

**„Formázott” padlószőnyeg<sup>(1)(2)</sup>**  
(A képen nem szerepel.)  
2 db-os első készlet  
• cksz.: 9464.AJ

**1 „Palawan” 15 colos könnyűfém felni<sup>(3)</sup>**  
1 db • cksz.: 9406.A4

**2 „Sévilla” szövet/műszál szövethuzat**  
A cikkszám a választott modelttől függ.  
Kérjük, érdeklődjön márkakereskedőjénél!

**3 Első „ívelt” merev sárfogó**  
2 db-os készlet • cksz.: 9403.66

**4 Hátsó „ívelt” merev sárfogó**  
2 db-os készlet • cksz.: 9403.67

**5 Vonófejes „ISO” vonóhorog<sup>(4)</sup>**  
Rövid modellekhez • cksz.: 9427.AZ  
Hosszú modellekhez • cksz.: 9427.C9<sup>(5)</sup>

**6 Vonófejes „RDSO” vonóhorog<sup>(4)</sup>**  
Rövid modellekhez • cksz.: 9427.AY

**7 Vonófejes „hattyúnyakú” vonóhorog<sup>(4)</sup>**  
Rövid modellekhez • cksz.: 9427.AX  
Hosszú modellekhez • cksz.: 9427.C8<sup>(5)</sup>

**8 Rakodógörgők**  
• cksz.: 9416.CF

**9 Tetőcsomagtartó**  
Rövid modellekhez • cksz.: 9416.CC<sup>(6)</sup>  
Hosszú modellekhez • cksz.: 9416.CE<sup>(6)</sup>

**10 Keresztirányú tetőcsomagtartó rudak**  
Rövid modellekhez • cksz.: 9416.C9  
Hosszú modellekhez • cksz.: 9416.F7<sup>(6)</sup>

**11 Belső fa védőborítás**  
Kérjük, érdeklődjön márkakereskedőjénél!

**12 Hátsó ablakra szerelhető védőrács**  
2 db-os készlet • cksz.: 9457.47

**13 „Y” mintás hótlánc**  
A különböző abroncsokhoz különböző hótlánc használata ajánlott.  
Kérjük, érdeklődjön márkakereskedőjénél!

**14 Csúszásgátló keréktakaró**  
Kérjük, érdeklődjön márkakereskedőjénél!

**15 „Delphi” behatolásgátló riasztó**  
• cksz.: 9471.N5

**16 Hátsó tolatóradar**  
Méta • cksz.: 9452.95

**17 MIO navigációs rendszer**  
A teljes kínálatról  
kérjük, érdeklődjön márkakereskedőjénél!

**18 A gyári autórádióval kompatibilis telefonkihangsító készülék**  
• cksz.: 9477.C1

**19 USB Box<sup>(6)</sup>**  
Ez a gépjármű kesztyűtartójában diszkrétan megbújó kompakt egység egy USB-port, jack aljzat vagy iPod<sup>®</sup>-kábel segítségével bármilyen hordozható lejátszókészülék csatlakoztatását lehetővé teszi autója beépített audiórendszeréhez.  
• cksz.: 9702.EZ

Mivel Berlingo gépjárműve nem csupán munkaeszköz, hanem vállalata cégére is egyben, kiemelt figyelmet érdemel. Az alábbi tartozékok – függetlenül attól, hogy belső vagy külső, látható vagy beépített tartozékokról van-e szó – egytől egyig a kényelmes munkavégzést és gépjárműve, illetve a szállított áruk fokozott védelmét szolgálják. Az itt bemutatott tartozékok teljes választékát megtalálja a Citroën márkakereskedésekben.

(1) 2008 folyamán került forgalomba.  
(2) Több védőszőnyeg egymásra helyezése szigorúan tilos! Vásárlás előtt kérjük, érdeklődjön márkakereskedőjénél a védőszőnyegek megfelelő használatával kapcsolatban.  
(3) Kizárólag 195/65 R15 - 205/65 R15 méretű abroncsokhoz.  
(4) A vontatott jármű típusától függően elektromos kábel használata szükséges. Kérjük, érdeklődjön márkakereskedőjénél!  
(5) Kivéve zsírfelvitel szerelt modellek esetén.  
(6) Vásárlás előtt kérjük, érdeklődjön márkakereskedőjénél, hogy a megvásárolni kívánt USB Box kompatibilis-e járművével. Tartalma nem képezi részét a tartozéknak, csupán illusztráció.